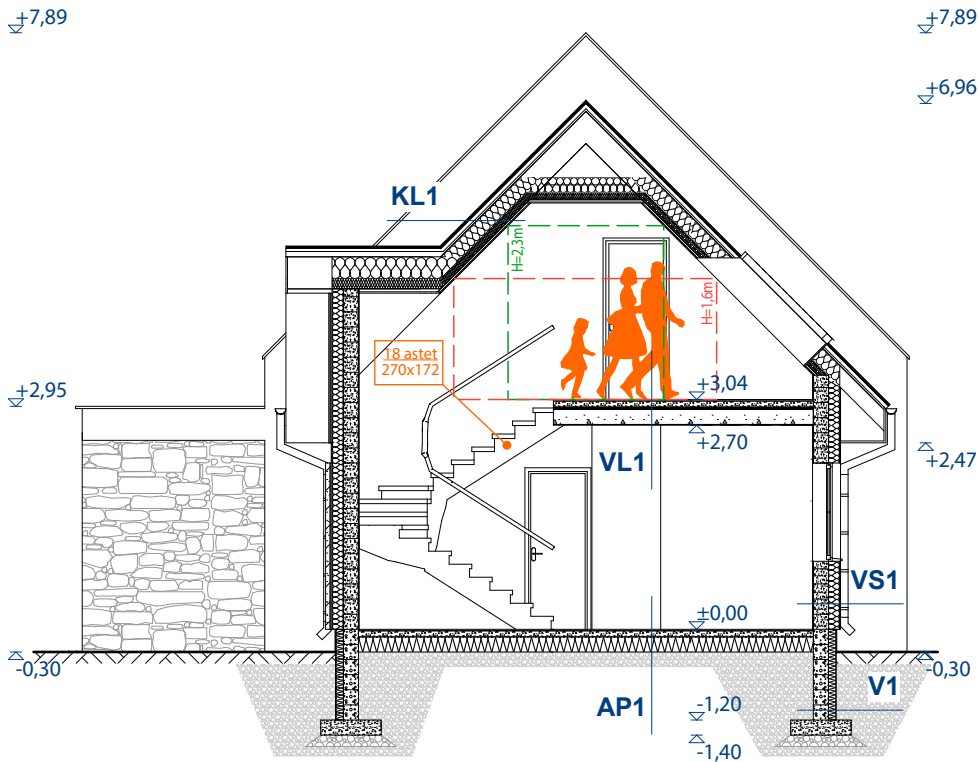
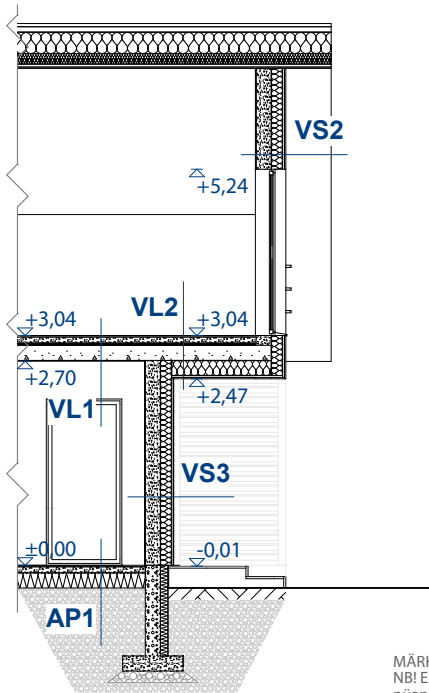


LÕIGE 1-1 M1:100



KOHTLÕIGE K1-K1 M1:100



MÄRKUS!  
NB! Ehitusjärelvalve üheks oluliseks ülesandeks on suurendatud tähelepanu pöörata nüanssidele, mis tagavad konstruktsioonide õhupidavuse (krohvitööde järjekord, paanide ülekatted, liitekohtade kleepimised, mansetid väljaväikudele jne). Hoonetele koostatakse eraldi konstruktiivne põhiprojekt, milles käsitletakse põhjalikumalt ehitise konstruktiivset osa.

-projekt on koostatud kehtivatele normidele ja nõuetele.  
-kõik mõõdud täpsustada kohapeal  
-kõikide materjalide ja ehitustööde kvaliteet peab vastama EV-s kehtivate seadusandlike aktide järgi kehtestatud nõuetele ning olema kooskõlas hea ehitustavaga

KONSTRUKTSIOONIDE KIRJELDUSED

**AP1**  
Põrandakate vastavalt arh. osale, märgades ruumides katte all vedel hüdroisolatsioon  
Betoonplaat 80 mm, betoon C25/30, keskel sarrusvõrk A500C, pealispind silutud (terashööre). Tervikplaat eraldatud püstkonstruktsioonidest elastse eraldusribaga.  
Betoonplaadis põrandaküte vastavalt küttesa projektile.  
Märgades ruumides antakse plaadiga kalle trapi poole.  
Armeeritud kile, vuugid teibitud  
Soojustus 200 mm, EPS80  
Tihendatud mineraalne aluspinnas (tihendusaste min 0.92)

**VS1 (U=0,17 W/m²K)**  
Välisviimistluskrohv  
Jäik mineraalvill (nt Isover FS5) 150 mm  
AEROC Classic plokk 200 mm  
Krohv  
Viimistlus

**VS2 (U=0,17 W/m²K)**  
Horisontaalne voodrilaudis 18 mm  
Distantliist/tuulutusvahe 25 mm  
Mineraalvill 150 mm  
AEROC Classic plokk 200 mm  
Krohv  
Viimistlus

**VS3 (U=0,17 W/m²K)**  
Looduskivi Decostone Ardenne Gray või analoog  
Jäik mineraalvill (nt Isover FS5) 150 mm  
AEROC Classic plokk 200 mm  
Krohv  
Viimistlus

**VS4 (U=0,21 W/m²K)**  
Välisviimistluskrohv  
AEROC Ecoterm plokk 375 mm  
Krohv  
Viimistlus

**SS-1**  
Siseviimistlus vastavalt ruumi otstarbele  
Krohv  
Kergplokk (nt FIBO) 100 mm  
Krohv  
Siseviimistlus vastavalt ruumi otstarbele

NB! Hoonete tehno-ruumi seintele paigaldada vajadusel heliisolatsioonimatt tehnosüsteemi seadmete müra redutseerimiseks.

**SS-3**  
Siseviimistlus vastavalt ruumi otstarbele  
Kipskartongplaat 13mm  
Kipskarkass 66 mm (vahel min vill)  
Kipskartongplaat 13mm  
Siseviimistlus vastavalt ruumi otstarbele

**VL1**  
Põrandakate parkett/keraamiline plaat, märgades ruumides katte all vedel hüdroisolatsioon  
Betoonplaat 80mm, betoon C20/25, keskel sarrusvõrk 5/5/150/150 A500C, pealispind silutud (terashööre). Tervikplaat eraldatud püstkonstruktsioonidest elastse eraldusribaga. Betoonplaadis põrandaküte vastavalt küttesa projektile. Märgades ruumides antakse plaadiga kalle trapi poole.  
Vahakartong  
Jäigad mineraalvillplaadid 30mm, dünaamiline jäikus max. 20MN/m³  
Ekstruuder õõnespaneel kõrgusega 200mm  
Pinnaviimistlus vastavalt sisekujundusprojektile või ripplagi vastavalt arh osale  
\*Kohtades, kuhu tulevad kommunikatsioonide tehniline õhkvahe või alla lastud lagi (elutoas ja köögis)-  
Riputatud lagi (vastavalt vent torudele või lae plaanile)  
Kübarprofiil 24 mm  
Kipsplaat 13 mm

**VL2**  
Põrandakate parkett/keraamiline plaat, märgades ruumides katte all vedel hüdroisolatsioon  
Betoonplaat 80mm, betoon C20/25, keskel sarrusvõrk 5/5/150/150 A500C, pealispind silutud (terashööre). Tervikplaat eraldatud püstkonstruktsioonidest elastse eraldusribaga. Betoonplaadis põrandaküte vastavalt küttesa projektile. Märgades ruumides antakse plaadiga kalle trapi poole.  
Vahakartong  
Jäigad mineraalvillplaadid 30mm, dünaamiline jäikus max. 20MN/m³  
Ekstruuder õõnespaneel kõrgusega 200mm  
Mineraalvill 200 mm  
Distantliist/tuulutusvahe 25 mm  
Horisontaalne voodrilaudis 18 mm

**KL1 (U=0,10 W/m²K)**  
Katusekivi  
Roovitus 50x50 mm  
Distantliist 25x50 mm  
Hingav aluskate (nt Divoroll)  
Kandvad puitfermid (vahel min vill, minimaalselt 200 mm)  
Puitroovitus 100x50 mm (vahel min vill, min 100 mm)  
Kipslaeprofiil (nt CD60/27)  
Kipsplaat 13 mm

**V1**  
Soklikrohv  
EPS soojustus 150mm  
FIBO plokk 200 mm

**SS-2 (kandev sisesein)**  
Siseviimistlus vastavalt ruumi otstarbele  
Krohv  
Kergplokk (nt FIBO) 200 mm  
Krohv  
Siseviimistlus vastavalt ruumi otstarbele

**SS-4 (2 korruse vannituba)**  
Keraamiline plaat vmt  
Niiskuskindel kipskartongplaat 13mm  
Niiskuskindel kipskartongplaat 13mm  
Kipskarkass 66 mm (vahel min vill Isover KL AKU)  
Kipskartongplaat 13mm  
Siseviimistlus vastavalt ruumi otstarbele

**KORRUS**  
ARHITEKTUURIBÜROO

Tartu mnt. 84A-107, 10112 Tallinn  
Tel 6 070 808 Fax 6 070 808  
e-mail: abkorrus@abkorrus.ee  
MTR reg. nr EEP000617

Tellija	Mihkel Vaigla	Töö number	PR 008/14
Objekt	ÜKSIKELAMU Pojengi tee 93, Pirita Linnaosa Harjumaa, Tallinn	Staadium	EELPROJEKT
Joonis	LÕIGE 1-1; KOHTLÕIGE K1-K1	Projekti osa	A
Joonis	LÕIGE 1-1; KOHTLÕIGE K1-K1	Joonise nr.	09-15
Arhitekt	INDREK KALLAS KRISTJAN TÜKK	Mõõtkava	1:100
		Kuupäev	10.02.2014